



# LIVRET JEU A LA DECOUVERTE DE


# LOUVIGNY



# SOMMAIRE



● <b>Bienvenue</b>	<b>03</b>
.....	
● <b>Enigme 1</b>	<b>04</b>
.....	
● <b>Enigme 2</b>	<b>05</b>
.....	
● <b>Enigme 3</b>	<b>06</b>
.....	
● <b>Enigme 4</b>	<b>07</b>
.....	
● <b>Enigme 5</b>	<b>09</b>
.....	
● <b>Enigme 6</b>	<b>10</b>
.....	
● <b>Enigme 7</b>	<b>11</b>
.....	
● <b>Carte</b>	<b>12</b>
.....	
● <b>Remerciements</b>	<b>13</b>
.....	



# BIENVENUE

Le Conseil Municipal des Enfants et des Jeunes de la commune, par la création de ce livret jeu souhaite la découverte de Louvigny de façon ludique et familiale.

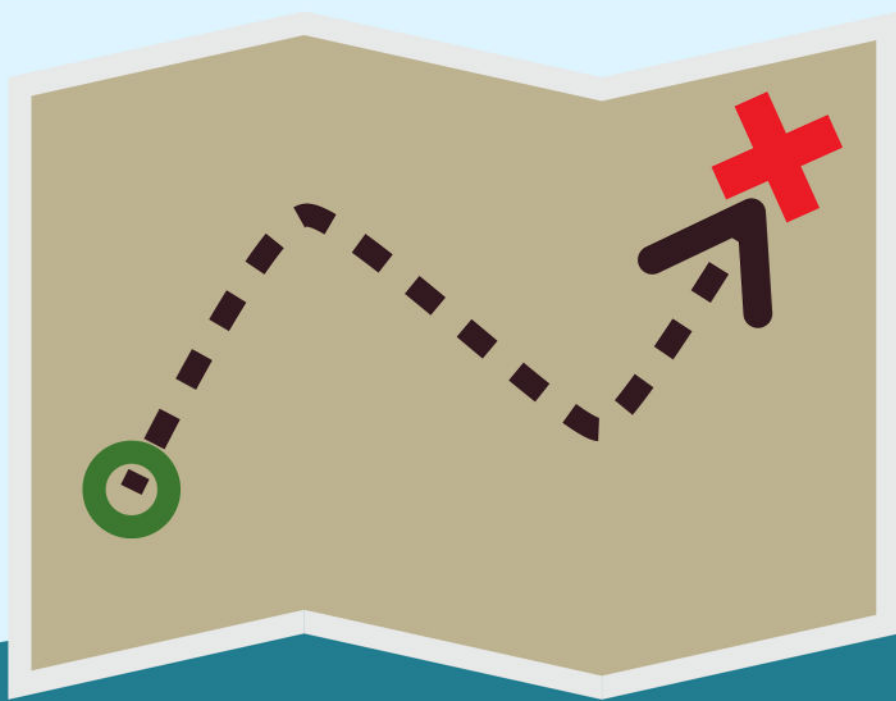
Lieu de départ : Enigme 1

Suivez l'ordre des questions pour trouver le lieu d'arrivée.

Matériel nécessaire : Un appareil photo ou smartphone, un stylo et des crayons de couleur.

Surtout, n'hésitez pas à être curieux et observateurs pour découvrir toutes les richesses de Louvigny !

Attention : veuillez respecter les usagers ainsi que les propriétés privées. Le parcours nécessite de traverser des rues ou des routes, faites attention !



# Enigme 1

C'est parti pour commencer le jeu, il faut se rendre au lieu indiqué :



"Savez-vous que le gymnase Yannick Noah a été inauguré par Yannick Noah en personne."

# Enigme 2

Pour aller à votre prochain lieu, il va falloir effectuer ce jeu.

Ce sont des noms de rue de Louvigny. Avec les lettres restantes, vous formerez une indication en 2 mots qui vous indiquera le prochain lieu où vous rendre.

VILLAGE / CANADIEN / BLEUETS / LILAS / OBLOND / PETITE / CLOS / CAPA/ RAY

C	A	N	A	D	I	E	N
P	B	♥	L	P	I	D	C
E	C	L	E	I	N	R	A
T	L	R	E	O	L	E	P
I	O	C	L	U	O	A	A
T	S	B	U	C	E	H	S
E	O	R	A	Y	E	T	E
V	I	L	L	A	G	E	S

Le plus ancien « édifice » de Louvigny est sans doute la « pierre couchée » qui repose, brisée, sur la berge du Chemin Meunier.

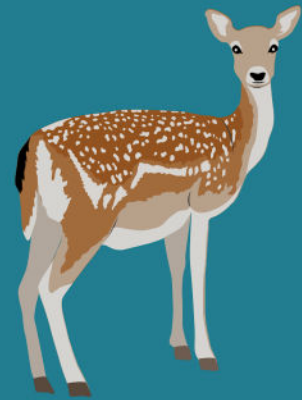
Elle ressemble à un menhir mais selon un examen effectué sur place par un archéologue de la DRAC cette pierre serait une borne milliaire gallo-romaine utilisée comme repère aux croisements de voies. Le Chemin Meunier suit en effet le tracé d'une ancienne voie romaine



# Enigme 3

Pour trouver votre prochain lieu, il faut résoudre ce rébus difficile.  
Indice : je suis un lieu collaboratif.

1



MA

....

SA

7ème lettre  
de  
l'alphabet

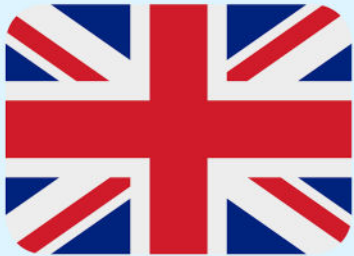


# Enigme 4

Qui a délivré Louvigny pendant la 2ème guerre mondiale ?

Entoure les pays qui nous ont délivrés et avec les lettres, forme le prochain endroit où tu dois aller

Monument



Impasse



Marché



Aux



Faire



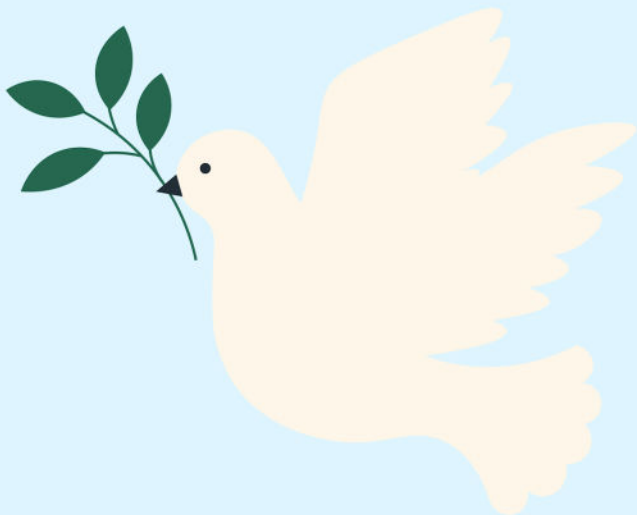
Ecole



Place



Canadiens



Monument aux morts aux canadiens

# Enigme 5

Pour trouver votre prochain lieu, il vous faudra résoudre cette charade et le rébus

Mon 1er est un féculent blanc

Mon 2e nous appartient mais on ne l'a qu'une fois

Mon 3e est une très longue période de l'histoire

Mon tout une étendue liquide

-----

**Quelle rivière traverse Louvigny ?**

L'



L'orne  
Rivière

Riz vie guerre



# Enigme 6

Vous êtes donc bien arrivée proche de la salle des fêtes de Louvigny.

Ma 1er lettre est présente trois fois dans hippopotame

Ma 2e lettre est présente deux fois dans Orlando

Mes 3e et 4e lettres (consonnes) sont présentes deux fois dans  
maman

Ma 5e lettre est présente deux fois dans éléphant

Ma dernière lettre est présente deux fois dans passoire

## Pressoir à :

— — — — —

# Enigme 7

Vous êtes face au pressoir à pommes.  
Retournez-vous et  
faites 9 grands pas à gauche et  
12 pas à droite .

Où êtes vous ?



**Bravo!**

Vous êtes maintenant de vrais Loupiaciens !  
Continuer les autres livrets de la collection pour en savoir plus.



"Saviez vous que la mairie a été inaugurée en juin 1933 au milieu des anciennes écoles".



0 250 m

# Remerciements

Ce livret jeu a été créé par les membres du Conseil Municipal des Enfants et des Jeunes de la commune en 2023, Alex JOYEUX, Cyann MESNAGE, Eva CAPOEN, Louise DUMORTIER-GUERNIER et Noah MESNAGE.

Nous remercions Monsieur le maire Patrick LEDOUX pour l'envoi des documents sur l'histoire de Louvigny, l'élue aux affaires scolaires, périscolaires, enfance et jeunesse Catherine GUILLEMANT pour son investissement et soutien à nos projets et Maryline TEXIER pour son aide et la mise en page du livret.

Nous espérons que ce livret vous aura permis de découvrir ou de redécouvrir la ville de Louvigny et de passer un bon moment en famille.

Retrouver dans la même collection le livret éco - citoyen et le livret histoire et patrimoine

Votre avis nous intéresse.

N'hésitez surtout pas à nous écrire pour nous envoyer une photo en train de jouer ou simplement nous faire part de vos remarques.

Pour échanger ensemble, nous avons une boîte à idée(s) et à critique (s) mise à disposition devant l'espace jeunesse de Louvigny.

Nous contacter :  
06.62.23.08.22  
[cmej@ville-louvigny.fr](mailto:cmej@ville-louvigny.fr)

